

トイレを自分好みに

家づくりにおいて、みなさん悩まれるポイントとして、クロスデザインの選びがあります。クロスサンプルだけでも、かなり多くの種類があって見れば見るほどみなさん悩まれます。シンプルな壁紙を選ぶ方が圧倒的に多いですが、トイレは他空間と分離できるのでデザイン性のあるものを選び雰囲気を変えられる方も多いです。

お客様が選ばれ施工された
トイレをいくつかご紹介
いたします！

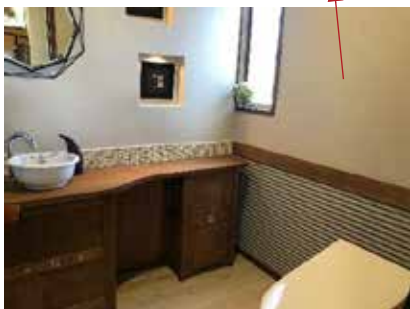


奥の一面だけ柄の
クロスを選ばれました。
狭い空間だからこそ
ポップな柄がインパクトに。



一面だけ無地の深緑色
で落ち着いた空間に。
カウンターの木の色目
と上手く合っています。

お客様の好きが詰まった
トイレ空間。一部にタイル
を使用、また枠を境に
無地と柄のクロスを合わ
せています。



建物や建具の一部がネイビー
のお宅です。色や雰囲気を
合わせられました。白の壁紙
と床はお好きなヘリンボーン
柄にされました。

ベースが白の花柄クロス
を前面に。明るくとても
可愛いトイレ空間に
なっています。



Panasonic toilet space plan



自分好みの空間作りに
アラウーノL150 シリーズの
カラー柄を使うのもデザイン性
がプラスされますね！

自分好みの空間づくりをお手伝いします。
クロスデザインの選びもお気軽にご相談ください。